

التقييم الذاتي - الفصل العاشر - المستوى الاول

السؤال ١:

اجب عن الفقرات من (1) الى (7) من واقع البيانات التالية:

سحبت عينة من 30 مزرعة للتعرف على مردوديتها من التمور (بالطن) خلال موسم ما، فكانت النتائج كالاتي:

19	15	12	16	17	16	12	14	20	24	17	18	20	14	30
20	14	16	12	15	14	20	15	17	20	25	14	15	18	12

١. إذا أخذنا عدد الفئات يساوي 6 فإن:
طول الفئة هو:

2

3

4

5

٢. الفئة الخامسة هي:

24 - 27 وتكرارها يساوي 2

25 - 28 وتكرارها يساوي 1

23 - 26 وتكرارها يساوي 2

25 - 30 وتكرارها يساوي 2

٣. عدد المزارع التي مردوديتها أقل من 24 طن هو:

19

8

27

18

٤. عدد المزارع التي مردوديتها 18 طن فأكثر هو :

3

28

21

11

٥. نسبة المزارع التي مردوديتها 24 طن فأكثر هي :

1%

2%

3%

4%

٦. التكرار المتجمع الصاعد للفئة الرابعة يساوي:

0

3

27

29

٧. التكرار المتجمع النازل للفئة الثالثة يساوي:

30

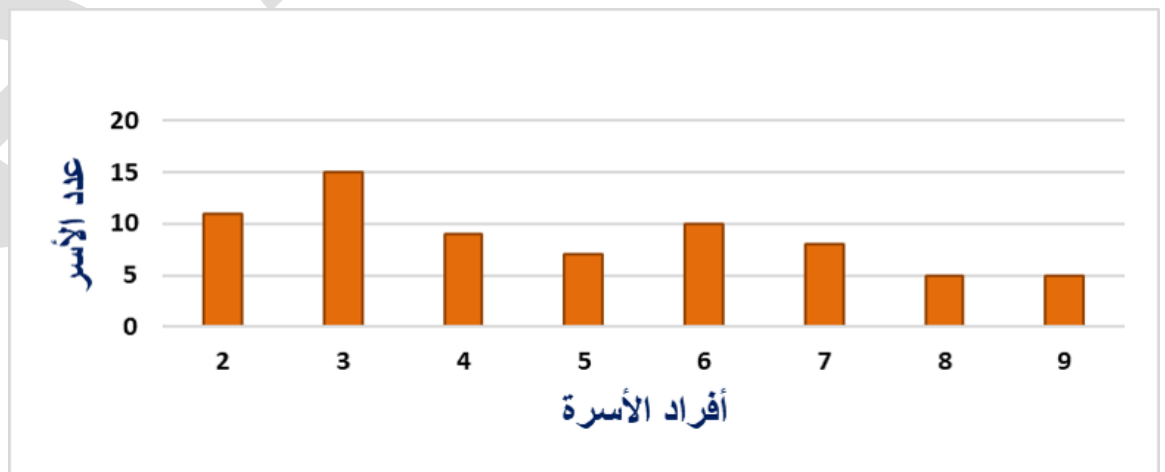
21

11

3

السؤال ٢:

الشكل البياني التالي يمثل التمثيل البياني لأحجام الأسر حسب أعداد أفرادها وذلك في أحد المجمعات السكنية:



هذا الشكل يسمى:

المدرج التكراري.

شكل الأعمدة.

المضلع التكراري.

المنحنى التكراري.

السؤال ٣:

يعتني بجمع البيانات وتنظيمها وتلخيصها وعرضها بطريقة واضحة في صورة جداول وأشكال بيانية.

الإحصاء الوصفي.

الإحصاء الاستدلالي.

الإحصاء الاستنتاجي.

إجابة أخرى.

السؤال ٤:

..... هي تلك البيانات التي تصف مفردات أو عناصر المجتمع الإحصائي أو العينة في عدة مجموعات تشترك كل مجموعة منها في صفة معينة ولا يمكن قياسها رقمياً.

البيانات الوصفية والبيانات الكمية

البيانات الترتيبية والبيانات الإسمية

البيانات المتقطعة والبيانات الإسمية.

البيانات المتقطعة والبيانات المتصلة

السؤال ٥:

يتكون الإحصاء الاستدلالي من الأساليب الخاصة باستخلاص النتائج والمعلومات عن المجتمع تحت الدراسة من بيانات تم جمعها من تم اختيارها من هذا:

المجتمع \ عينة.

عينة \ المجتمع.

المجتمع \ المجتمع.

عينة \ عينة.

يُستخدم الإحصاء في المجالات:

الاقتصادية.

الطبيعية.

الاجتماعية

جميع ما سبق

السؤال ٧:

القيم الرقمية او الوصفية التي نحتاج اليها لمساعدتنا في جعل القرارات التي نتخذها أكثر معلوماتية في موقف محدد تسمى:

مقاييس البيانات.

المتغيرات.

البيانات الوصفية.

البيانات

السؤال ٨:

..... هي جزء من الاحصائي محل الدراسة تم اختياره بطريقة علمية ليتم إجراء الدراسة عليه.

المجتمع \ العينة.

العينة \ المجتمع.

العينة \ المتغير.

إجابة أخرى

السؤال ٩:

يمتلك مزارع مزرعة مساحتها 20 هكتار، قام بزراعتها بأشجار حسب النسب المبينة في الجدول التالي:

الصنف	عنب	برتقال	رمان	زيتون
النسبة المئوية	10%	20%	30%	40%

عند عرض هذه البيانات بشكل القطاعات الدائرية نجد ان زاوية قطاع الزيتون تساوي:

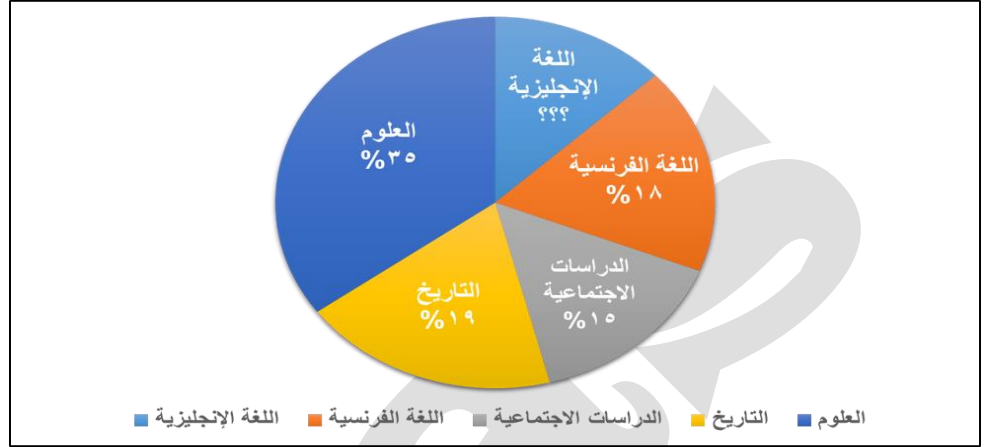
40 درجة

72 درجة

144 درجة

السؤال ١٠:

الشكل الآتي يوضح النسبة المئوية لمبيعات أنواع مختلفة من الكتب:



ترتيب الكتب ترتيباً تصاعدياً طبقاً لنسبتها المئوية هو:

اللغة الإنجليزية، الدراسات الاجتماعية، اللغة الفرنسية، التاريخ، العلوم.

الدراسات الاجتماعية، اللغة الإنجليزية، اللغة الفرنسية، التاريخ، العلوم.

اللغة الإنجليزية، الدراسات الاجتماعية، العلوم، التاريخ، اللغة الفرنسية

اللغة الإنجليزية، اللغة الفرنسية، الدراسات الاجتماعية، التاريخ، العلوم

تذكر دائماً أن : "الذي خلق الطريق الصعب، خلق فيك القوة على اجتيازه"

الحماسي